

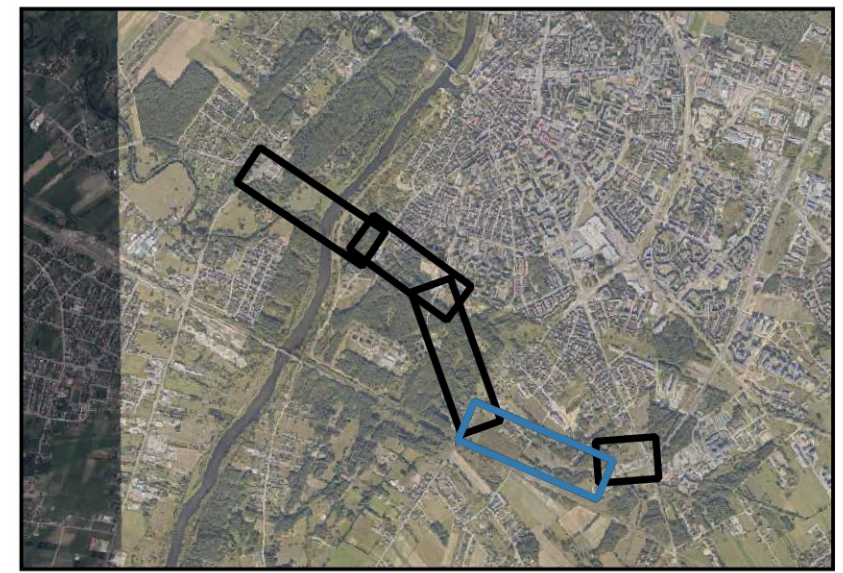
OBJAŚNIENIA

- Oś projektowanej trasy
- Numer punktu badawczego, strop warstwy słabonośnej [m p.p.t.], sumaryczna miąższość gruntów słabonośnych [m]

Strop gruntów słabych [m p.p.t.]

- 0,0 - 0,5
- 0,5 - 1,0
- 1,0 - 1,5
- 1,5 - 2,0
- 2,0 - 2,5
- 2,5 - 3,0
- 3,0 - 3,5
- 3,5 - 4,0
- 4,0 - 4,5
- 4,5 - 5,0
- 5,0 - 5,5
- 5,5 - 6,0
- >6,0

SKOROWIDZ



SKALA 0 20 40 m Układ współrzędnych 2000 strefa 7

Investor		Miasto Ostrołęka pl. Gen. J. Bema 1, 07-400 Ostrołęka
Wykonawca	 	MP RB Sp. z o.o. ul. prof. M. Życzkowskiego 12, 31-864 Kraków BARG Centrum Sp. z o.o. ul. K. Kaminińskiego 28, 05-850 Ożarów Mazowiecki
Lokalizacja	gm.: M. Ostrołęka; pow. M. Ostrołęka; woj. mazowieckie	
Zadanie	Budowa południowej obwodnicy miasta Ostrołęki wraz z budową obiektu mostowego przez rzekę Narew	
Opracowanie	Dokumentacja geologiczno-inżynierska	
Tytuł załącznika	Mapa utworów słabonośnych	
Opracował:	Imię i nazwisko Monika Nowakowska	Uprawnienia VII-2119
	Podpis 	Data lipiec 2024
		Nr. zal. 3.1.4 Skala 1:1 000